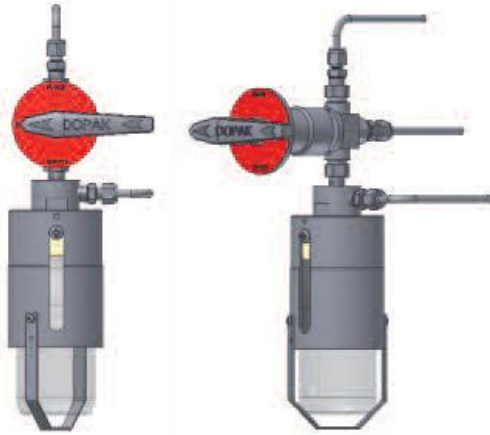


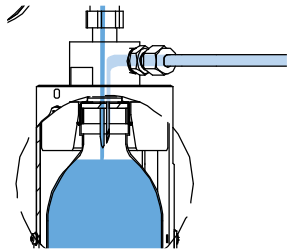
DOPAK® プロセスサンプラー

Dopak®プロセスサンプラーは、プロセス中の流体をクローズで安全に、コンタミの無い状態でボトルまたはシリンダーに採取するサンプリング装置です。



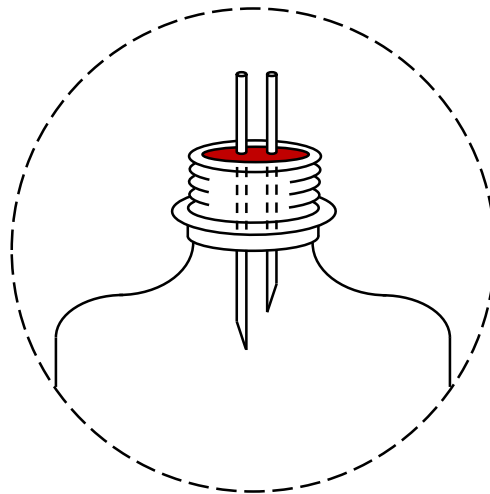
- 環境に安全
有害な揮発性物質を大気に放出しません。
- 作業者に安全
サンプリングの作業者は有害な揮発性物質に触れる危険がありません。
- サンプルに安全
サンプルは外気に触れることなく採取されるため組成に影響を与えません。

1 セプタムとニードルによるクローズサンプリング

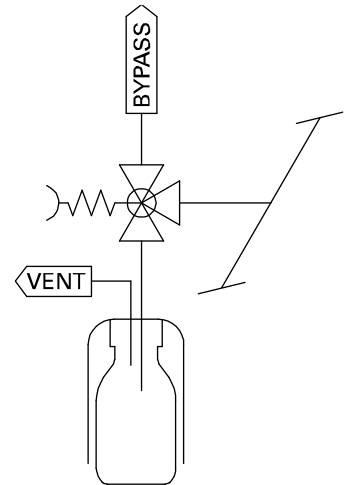


ボトルの口にはゴム製セプタムが取り付けられており、サンプル流体はセプタムを貫通したニードルから導入されます。

短いニードルはボトル内の蒸気をベントに逃がすのでクローズでサンプリングが可能です。

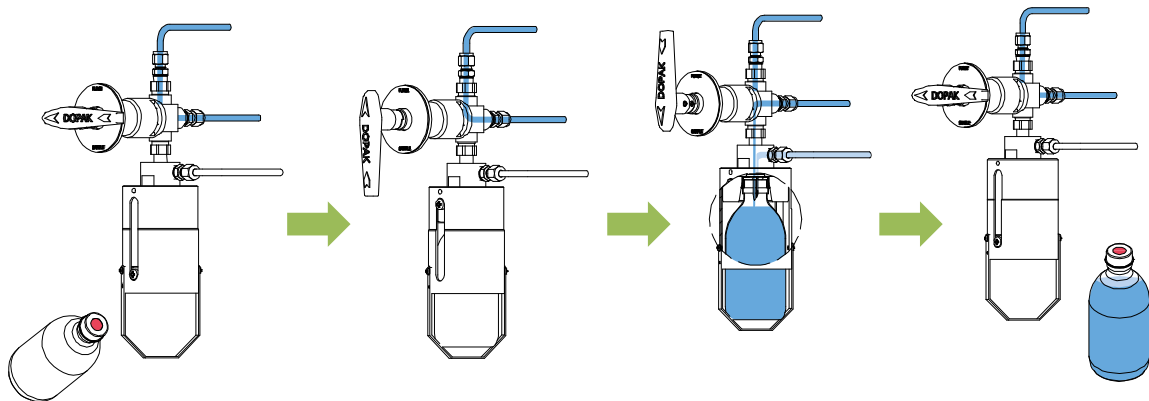


2 フロー図



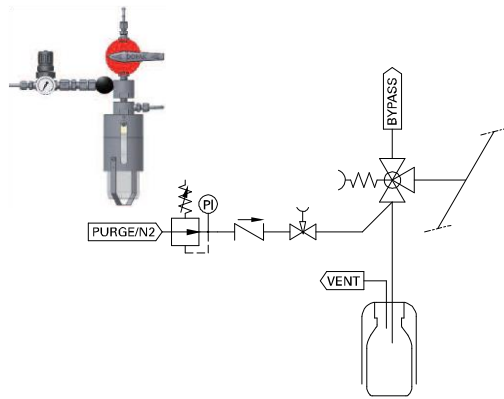
システムパージ型

3 操作手順／機能



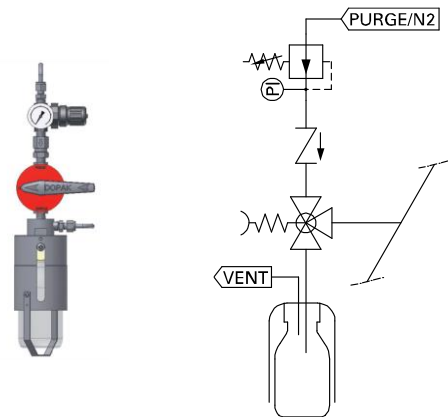
オフ	システムパージ	サンプル採取	オフ
サンプルボトルに新しいセプタムを取り付けてサンプラーに挿入、固定します。	バルブを「バイパス」に回してサンプル液で十分にパージします。	バルブを「サンプル」の位置に回し、液面を見ながら採取します。	ボトルを取り外すとセプタムは再度密閉されます。





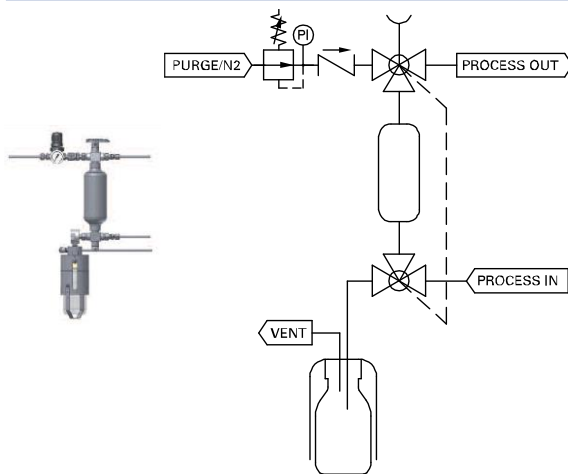
連続ニードルパージ

ボトル内を空気または不活性ガスでパージします。サンプル流体を大気中の水分、酸素から保護します。また、切り替えバルブやニードル内に残った流体をパージできます。



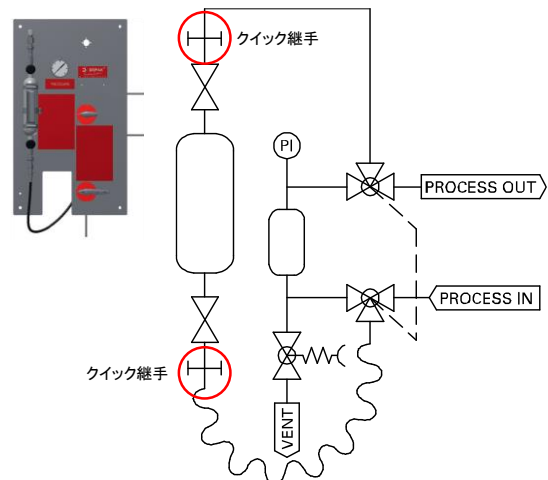
タンクからのサンプリング

タンク壁面またはサンプリングライン内のコンタミを不活性ガスでパージしてからサンプリングします。



高圧用、定量サンプリング

高圧のプロセスからのサンプリングは危険ですので、定量チャンパーに封入し、プロセス圧と切り離してからサンプルボトルに注入します。



液化ガス用 シリンダータイプ

蒸気圧の高い液化ガスをシリンダーに100%充填することは危険ですので、気相を残してサンプリングします。連動バルブにより安全なサンプリングが可能です。

スプリングリターンハンドル
バルブ固定ハンドル
マウンティングプレート
パイプスタンド
ブロックバルブ

流量計
エンクロージャー
サンプルクーラー
マウント用ブラケット
スチーム滅菌キャップ

溶接接続
連続ニードルパージ
特殊材質
大容量／小容量のサンプルボトル


八洲貿易株式会社

東日本支社 〒107-8484 東京都港区赤坂 3-9-1
TEL 03-3588-6371 FAX 03-3588-6312

名古屋支店 〒464-0075 愛知県名古屋市千種区内山 3-29-10
朝日生命千種 AM ビル 5 階
TEL 052-732-1611 FAX 052-732-1650

四日市営業所 〒510-0864 三重県四日市市中里町 21-3
TEL 059-347-1371 FAX 059-345-2250

大阪支店 〒534-0025 大阪府大阪市都島区片町 2-2-48
JEI 京橋ビル 8 階
TEL 06-7166-0512 FAX 06-7166-0513

長野オフィス 〒390-0851 長野県松本市大字島内 4603-5
島内駅前テナビル 2 階
TEL 0263-40-5270 FAX 0263-40-5271

お問い合わせの際は弊社ウェブサイトをご利用ください。

Website: <https://www.ybk.co.jp/>

岡山支店 〒712-8044 岡山県倉敷市東塚 6-7-31
TEL 086-455-7010 FAX 086-455-7094

坂出出張所 〒762-0032 香川県坂出市駒止町 1-1-11
JA 香川県坂出市支店ビル 3 階
TEL 0877-46-8816 FAX 0877-46-5573

九州支店 〒806-0021 福岡県北九州市八幡西区黒崎 3-9-18
ECS 第 25 ビル 7 階
TEL 093-644-2660 FAX 093-644-2661

周南オフィス 〒745-0034 山口県周南市御幸通 1-5
徳山御幸通ビル 6 階
TEL 0834-33-2611 FAX 0834-33-2612