



ユニバーサルIIシリーズ 連続式レベル計



アメテックドレキセルブルックのユニバーサルII連続レベル計はあらゆる種類の液体、スラリー、粉粒体、界面の測定に信頼性があります。

ユニバーサルII連続レベル計は信頼性がありメンテナンスの必要性が少なくなっています。本質安全防爆デザインになっています。

現場で実証されたRF技術は広範囲の電導度のレベル測定をセンサへの付着にかかわらず高い信頼性で保障しています。調整は比重の変化や温度の変化に影響されません。

2線式本質安全防爆

2線式なので現場のトランスミッタにはAC電源は必要ありません。そのためのコストが削減できます。承認されたバリヤを使用して本質安全防爆になります。

2線式のエレクトロニクスユニットはセンサエレメントから30mまでの分離設置とセンサー一体型があります。トランスミッタは認可されたバリヤを使用して本質安全防爆となります。

頑丈な構造

劣化したり壊れたりする可動部がありません。定期的な清掃や再調整が必要ありません。頑丈な構造だから、腐食や損耗にも強くなっています。

標準のセンシングエレメント群は広範囲の各産業分野のアプリケーションに適合できます

キャリブレーションシフトがない

温度や測定対象物の比重の変化によるキャリブレーションシフトはありません。コートシールド回路はセンサーへの付着、タンク壁への付着にかかわらず信頼性のある測定を保障します。

実証された性能

10年以上にわたって主要なプラントにおいて成功してきた技術をベースにしています。



Continuous Level Measurement

ユニバーサル II 508-45シリーズ

仕様

出力
4-20mA DC

電源電圧
11.5-50VDC
(トランスミッタ端子にて)

最大負荷抵抗
 $V_s(\text{電源電圧}) - 11.5$
.02
(最大625Ω @ 24VDC)

電源変動
±0.2% / フルススケール
(11.5-50VDC)

精度
±1%

周囲温度
-40°C to 77°C

出力アイソレーション
耐圧4kV(シグナル-センサ間)

負荷変動
0.2% (0~最大負荷抵抗)

応答時間
0.5-30秒

センサの静電気保護
10アンペア
100アンペア(オプション)

センシングエレメント取付規格
3/4" NPT(標準)
フランジ取付(オプション)

ハウジング
適合規格
NEMA 1-5, 12, 4X
Class I, Groups A, B, C, D;
Class II, Groups E, F & G;
Class III; Div. 1 & 2

ケーブル最大長
30m(分離型の場合)

防爆承認
CE Mark, KEMA(CENELEC),
SSA,
CSA, FM, TIS(日本)

エレクトロニクスユニットの型番

4 0 8 - 8 2 **3** 2 - **0** **0** **4** - 00 エレクトロニクスユニット

仕様
0=絶縁性用、界面用
3=導電性用

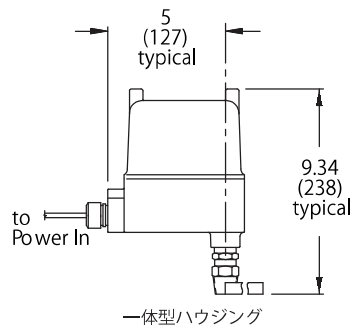
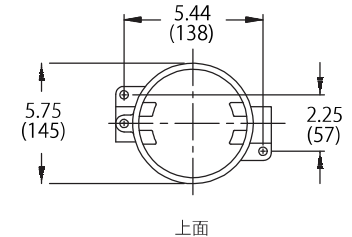
防爆承認機関
C=CSA
K=KEMA, TIS(日本)
F=FM
0=承認なし

測定周波数
0=100 kHz
1=15 kHz

4=分離型
6=分離型ドレキセルコート付
8=一体型ドレキセルコート付
9=一体型Nema4X

寸法

寸法(mm)



AMETEK[®]
DREXELBROOK

お問い合わせはお近くの八洲貿易㈱の拠点へお願いいたします。

- 関東支店
〒107-8484 東京都港区赤坂3-9-1
TEL. 03-3588-6380 FAX. 03-3588-6312
- 名古屋支店
〒464-0858 名古屋千種区千種1-15-1ルミネセンタービル2階
TEL. 052-732-1611 FAX. 052-732-1650
- 四日市営業所
〒510-0864 四日市市中里町21-3
TEL. 0593-47-1371 FAX. 0593-45-2250

代理店  **八洲貿易株式会社**
Yashima Export & Import Co., Ltd.

- 大阪支店
〒531-0074 大阪市北区本庄東2-1-4三友プロビル4階
TEL. 06-6371-8011 FAX. 06-6371-8211
- 岡山支店
〒712-8044 倉敷市東塚6-7-31
TEL. 086-455-7010 FAX. 086-455-7094
- 坂出出張所
〒762-0032 坂出市駒止町1-1-11JA香川県坂出市支店ビル3階
TEL. 0877-46-8816 FAX. 0877-46-5573
- 北九州営業所
〒806-0036 北九州市八幡西区曲里町2-1黒崎テクノラザビル5階
TEL. 093-644-2660 FAX. 093-644-2661