

Z-トロンⅢポイントレベル検出器 ZOX-2 シリーズ



経済的

- 幅広い用途に効果的な低コストのレベル検出器です
- 電気機械式レベルスイッチの代替として最適です
- 購入、在庫する部品や高価なオプション品が不要です

メンテナンスフリー

- パドル式、振動式、あるいは他の機械式検出器にある故障、破損、消耗する部品はありません
- 定期的な部品のメンテナンス、清掃、交換は不要です

信頼性の高い動作

- コートシールド回路によりZ-トロンⅢはセンサーへの付着物を無視します
- ダスト等による誤動作がありません

取付け簡単

- 一体型で3/4"の1箇所の容器開口部を通すだけで容易に取付けできます
- 迅速で簡単にキャリブレーションできます。

Z-トロンⅢポイントレベル検出器は信頼性の高い、低価格のON/OFFレベルスイッチです。

ドレキセルブルックがお届けする、低価格のZ-トロンⅢレベルスイッチは粘着性の付着物に影響をうけず、腐食性測定物にも耐性があります。**故障、劣化、破損に至る可動部がありません。**

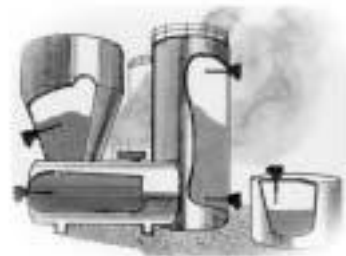
現場において改良されてきたRFテクノロジーを基にしたZ-トロンⅢはシンプルで、かつ信頼性の高いON/OFFレベルスイッチです。

コンパクトな一体型ハウジングの3/4" NPTの標準接続部により、センシングエレメントが上限、あるいは下限のいずれにも(他の接続タイプ、サイズもあります)取付可能です。

測定対象物が設定しておいたレベルに達すると、エレクトロニクスユニットの状態が変化し、DPDTリレーとして出力します。このリレーはアラーム、アナライザー、バルブ、他の制御機器の駆動に使用できます。

ドレキセルブルック独自のコートシールド回路により、Z-トロンⅢは、センサー上に積もったダストや、粘着性の付着物を無視します。

Z-トロンⅢは実際の上限、下限のみに反応しますので浮遊ダスト粒子も無視されます。

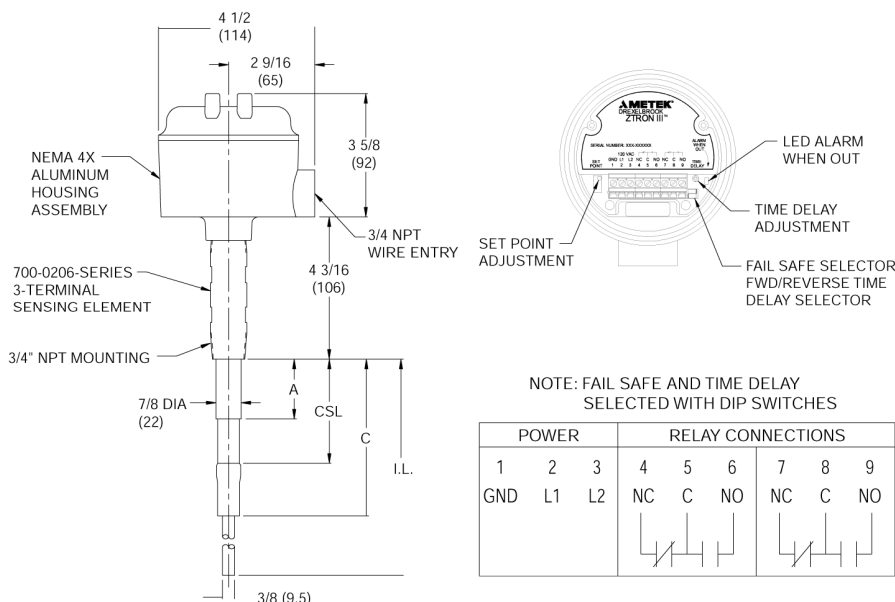


システム型番

Z0 -

入力電源	出力	センシングエレメント	コートシールド長	挿入長
X ↓	2 ↓	05 ↓	X ↓	X ↓
0: AC 120V 1: 24VDC 3: AC 230V	DPDT リレー	汎用 センサーエレメント型式: 700-0206-201 圧力 / 温度 : 1.4Mpa@121°C 接液部材質 : 316SS +PEEK(*1)	A: 254 mm B: 88.9 mm C: 51 mm	A: 152 mm B: 305 mm C: 457 mm D: 914 mm E: 1219 mm F: 1524 mm H: 1829 mm Z: その他

(*1): PEEK = (Polyether-Ether-Ketone) TFE に似た高温対応の可塑性樹脂で TFE より高い耐磨耗性があります。



仕様

供給電源	AC120 ± 25V, 50/60Hz (標準) AC230 ± 25V, 50/60Hz (オプション) 15-30 VDC (オプション) (1 W)	センシングエレメント取付けサイズ、接液部材質、圧力、温度	3/4" NPT 316SS + PEEK 1.4Mpa @ 121°C
出力リレー @ 抵抗負荷	DPDT @5A, 120VAC, / 2A, 230VAC	誤差	水平取付けで 0.4mm 以下
静電気保護	100A	温度変化	± 0.5 pF / 10°C
フェイルセーフ	上限および下限(現場でスイッチ切替え)	電圧変動	± 0.2 pF / 20V
応答速度	0.2 秒	ハウジング	NEMA1~5, 12 に適応
感度	0.3 pF	承認	UL 規格
安定性	0.15 pF/6 mo.Max		

AMETEK®
DREXELBROOK

お問い合わせはお近くの八洲貿易(株)の拠点へお願いいたします。

- 関東支店
〒107-8484 東京都港区赤坂3-9-1
TEL. 03-3588-6380 FAX. 03-3588-6312
- 名古屋支店
〒464-0858 名古屋千種区千種1-15-1ミナセンタービル2階
TEL. 052-732-1611 FAX. 052-732-1650
- 四日市営業所
〒510-0864 四日市市中里町21-3
TEL. 0593-47-1371 FAX. 0593-45-2250

代理店 **八洲貿易株式会社**
Yashima Export & Import Co., Ltd.

- 大阪支店
〒531-0074 大阪市北区本庄東2-1-4三友ビル4階
TEL. 06-6371-8011 FAX. 06-6371-8211
- 岡山支店
〒712-8044 倉敷市東塚6-7-31
TEL. 086-455-7010 FAX. 086-455-7094
- 坂出出張所
〒762-0032 坂出市駒止町1-1-11JA香川県坂出市支店ビル3階
TEL. 0877-46-8816 FAX. 0877-46-5573
- 北九州営業所
〒806-0036 北九州市八幡西区曲里町2-1黒崎テクノラサビル5階
TEL. 093-644-2660 FAX. 093-644-2661